

## Balade contée à Peypin

### Le rendez-vous est fixé à 9h30

Le lieu de RV est situé sur la commune de Peypin.  
A la Destrousse, prendre la direction Peypin par la D7.  
Dans le village prendre à droite la D46A, parking à 50 m.  
Un fléchage sera fait et le parking sera indiqué.

Le circuit a une longueur de 8km et un dénivelé de 290m, mais il y aura de nombreuses pauses pour écouter contes et chants ...



"Vous découvrirez le petit village de Peypin de 5400 habitants situé idéalement à 25 km d'Aix et de Marseille. L'altitude du village se situe entre 216m et 602m.

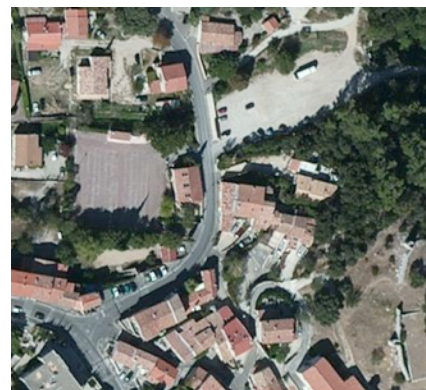
Il y coule le Merlançon, affluent de l'Huveaune.

Vous visiterez le château du haut moyen-âge construit par le seigneur d'Auriol en 1150 et partiellement détruit par le duc D'Epernon en 1593. Le village sera jusqu'en 1870 rattaché à La Destrousse.

Vous traverserez le hameau des Pégouliers où l'on devait certainement extraire la résine du pin; ensuite par un très beau vallon vous atteindrez « Font de Mule » où venaient s'abreuver les mules des bousquetiers.

Après le repas par un autre vallon nous cheminerons sous l'oppidum (enceinte fortifiée) de La Cride occupé par nos ancêtres dès le Vème siècle avant notre ère. Ce vallon nous ramènera à notre point de départ.

Le village a vu naître le 4 octobre 1884 un président de la république, Félix Guoin, ses parents étaient instituteurs à Peypin, avocat en 1907, maire d'Astres en 1922, député en 1924, il a été le président de la république du 26 janvier 1946 au 24 juin 1946, il est décédé le 25 octobre 1977 à Nice. N'oublions pas le personnage "le plus important de littérature française" « Jean de Florette » qui était de Peypin."



Hoé, hoé braves gens, hoé, hoé petits et grands. Ils arrivent pour votre plus grand plaisir dans les environs de Peypin, les musiciens, troubadours, chanteuses et conteurs de tout poil, ils nous transporteront dans le monde merveilleux des contes. Ils nous feront danser au son de l'accordéon, du violon, de la guitare, des mazurkas, des scottish et des farandoles. Ils nous berceront avec les chants du monde. Dans cette balade contée notre guide préféré Jo nous fera voyager entre les contreforts nord du [massif du Garlaban](#) et les contreforts est du [massif de l'Étoile](#) avec Christophe ROUX avec son Nyckel Harpa, Chloé MAZZANI à l'accordéon et conte, Sophie MILLON au chant, Sylvie BERTIN à la flûte à bec, Suzanne MARX conteuse. Et bien d'autres surprises ...

Sous la houlette de notre ami du Pied Nu Mohamed ADI.